

Prémio **INOVAÇÃO** **EMPRESARIAL**

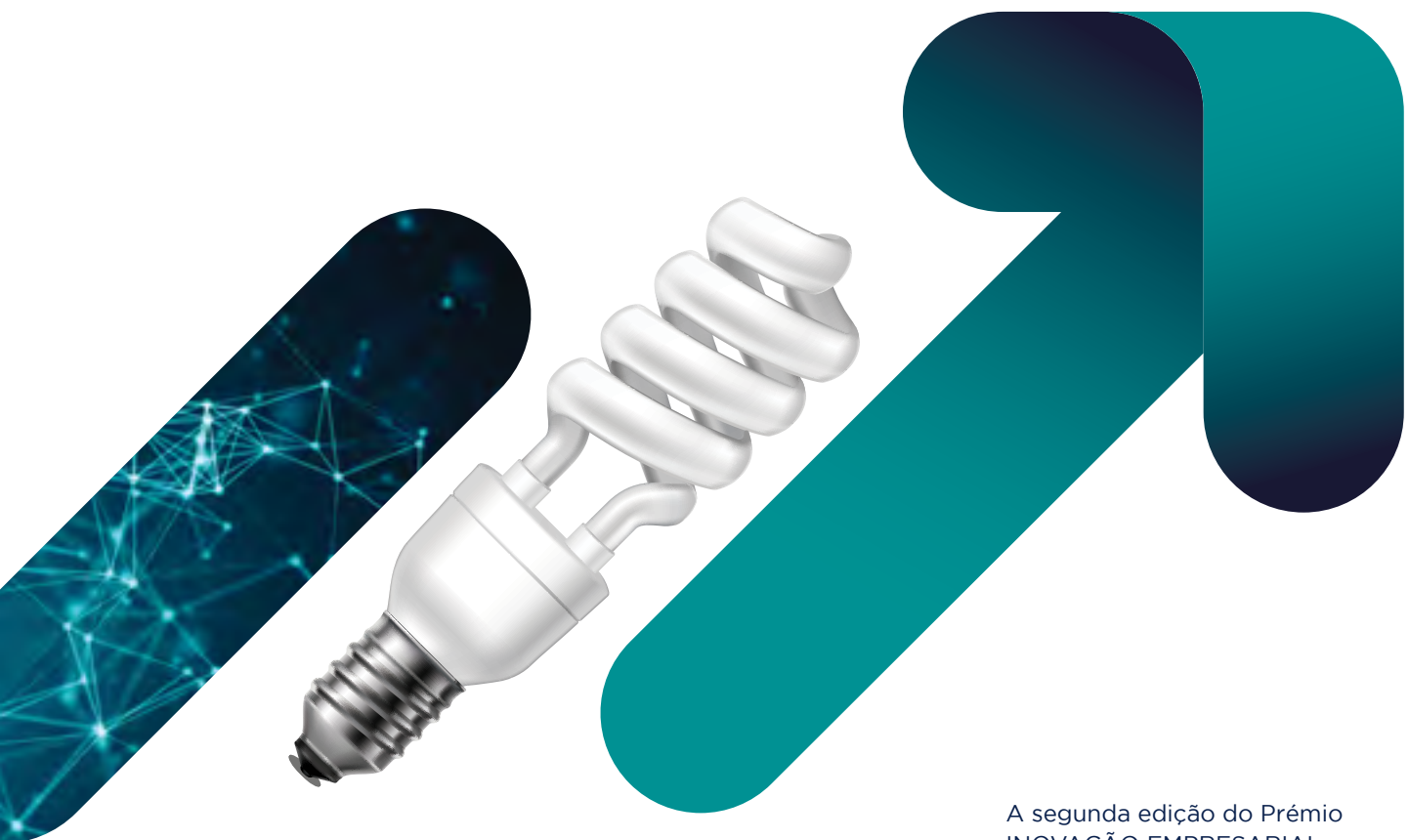
2ª EDIÇÃO



**O Ribatejo premiou as iniciativas
empresariais inovadoras das PME**

Prémio **INOVAÇÃO** **EMPRESARIAL**

2ª EDIÇÃO



A segunda edição do Prémio INOVAÇÃO EMPRESARIAL obteve 37 candidaturas. Foram atribuídos três prémios e três menções honrosas.



Maria Salomé Rafael

Presidente da NERSANT

- Associação Empresarial da Região de Santarém

A adesão registada nesta segunda edição do Prémio de Inovação Empresarial do projeto RIBATEJO INOVFIN comprova que o caminho definido pela NERSANT, de apoio e promoção da inovação e do empreendedorismo, tem razão de ser. Existe uma base empresarial regional disponível, que demonstra capacidade e empenho para aproveitar esta oportunidade de dar a conhecer como está a ser construído o futuro das empresas da região.

O Prémio de Inovação Empresarial do projeto RIBATEJO INOVFIN não constitui um fim em si mesmo, mas antes uma peça de um sistema com a ambição mais alargada de consolidar uma rede de apoio, estímulo e motivação da inovação das empresas da região, que procuram reinventar-se e ser mais competitivas, para conquistarem novos clientes e mercados. A NERSANT tem estado na linha da frente deste movimento e da construção dos alicerces desta comunidade, na concretização da sua missão.



QUALIFICAÇÃO FINANCEIRA

INOVAÇÃO

MODELOS DE FINANCIAMENTO

Projeto apoiado pelo COMPETE 2020 e promovido pela NERSANT – Associação Empresarial da Região de Santarém, que visa a promoção da inovação como um instrumento fundamental para o aumento da competitividade das empresas, nomeadamente através da aproximação entre estas e as entidades do sistema nacional de inovação, a promoção de estruturas financeiras mais equilibradas e a melhoria das condições de acesso ao financiamento das Pequenas e Médias Empresas (PME).

O Prémio de Inovação Empresarial é atribuído pela NERSANT – Associação Empresarial da Região de Santarém, no âmbito do projeto RIBATEJO INOVFIN, e visa a promoção e divulgação da inovação em contexto empresarial.

Objetivos do concurso “Prémio de Inovação Empresarial”:

- 1. Apoiar o desenvolvimento de iniciativas inovadoras e contribuir para a promoção da inovação nas PME;**
- 2. Reconhecer publicamente projetos inovadores;**
- 3. Valorizar o bom desempenho das PME inovadoras do Ribatejo;**
- 4. Disseminar os bons exemplos de iniciativas inovadoras;**
- 5. Promover o Ribatejo enquanto região que apoia e promove o espírito inovador.**

O concurso foi dirigido a PME que tenham implementado soluções inovadoras, como novos (ou melhorados) produtos, processos, métodos organizacionais ou de marketing, com impacto na posição competitiva e desempenho da empresa.

Cofinanciado por:



UNIAO EUROPEIA
Fundo Europeu
de Desenvolvimento Regional



Processo de candidatura

Fase 1

Lançamento da call e receção das candidaturas
› 15-07-2019 a 31-10-2019

Fase 2

Avaliação das candidaturas pelo Júri
› 04-11-2019 a 29-11-2019

Fase 3

Divulgação dos resultados
› 02-12-2019 a 20-12-2019

CrITÉrios de análise e seleção

- Caráter inovador e diferenciador (face à concorrência nacional e/ou internacional)
› **20%**
- Impacto na empresa
› **20%**
- Potencial de aplicação por outras PME do Ribatejo
› **20%**
- Incorporação de tecnologia/ conhecimento nacional
› **15%**
- Potencial de exportação
› **15%**
- Clareza e qualidade da apresentação e conteúdos da candidatura
› **10%**

Composição do júri

Carlos Melo Brito

Professor na Faculdade de Economia do Porto e na Porto Business School
Vice-Reitor da Universidade Portucalense

João Moutão

Vice-Presidente do Instituto Politécnico de Santarém

Nuno Madeira

Vice-Presidente do Instituto Politécnico de Tomar

Pedro Félix

Vice-Presidente da Comissão Executiva da NERSANT

Sandra Ambrósio

Gestora de clientes da Garval – Sociedade de Garantia Mútua



VENCEDORES

A segunda edição do Prémio de Inovação Empresarial decorreu entre 15 de julho e 31 de outubro de 2019, obteve **37 candidaturas** no total e atribuiu um total de **6 mil Euros aos vencedores**.

1º Classificado

PRÉMIO > 3.000 Euros



TRIMNW, MOULDED PARTS AND NONWOVENS, LDA.

Santarém

www.trimnw.pt

Projeto Inovador

Novo componente para a indústria automóvel

A TrimNW é um produtor de não-tecidos industriais e componentes para a mobilidade, localizada na zona industrial de Santarém, que desenvolveu um projeto inovador de um componente para equipar uma viatura automóvel no mercado europeu.

O projeto 9RS desenvolveu um medalhão de porta para apoio de braço, com suporte em ABS, toque superficial têxtil e sem utilização de colas. Para o concretizar, foi necessário o desenvolvimento, em conjunto com um fornecedor, de uma placa em ABS laminada com um complexo constituído por uma malha, já por si laminada com espuma e um não-tecido de poliéster. Para o desenvolvimento do molde, por sua vez, foi necessária a execução de várias peças protótipos, produzidas e maquinadas em fornecedores locais, para permitir a execução do molde com as características pretendidas para o processo. No final, obteve-se uma peça com a configuração pretendida e com um processo mais simples, mais eficaz e sem utilização de colas. O projeto arrancou no início do primeiro semestre de 2018 e teve o seu desenvolvimento finalizado no segundo semestre, com a aprovação das peças pelo cliente. O arranque da produção em série deu-se em novembro de 2018, com o objetivo de cerca de 20.000 unidades produzidas por ano.

Em 2019, este novo produto deverá representar um aumento de cerca de 5% nas vendas desta área de negócio da TrimNW, projetando-se, para o futuro, um crescimento, junto do mesmo cliente e de outros clientes da empresa.

Rui Lopes

Diretor-geral / CEO

Nos mercados onde estamos inseridos, a inovação e desenvolvimento dos nossos produtos e processos é fundamental na evolução da TrimNW, para nos mantermos sempre focados nas expectativas dos nossos clientes e continuarmos a ser parceiros do negócio.

2º Classificado

PRÉMIO > 2.000 Euros

**DIGIDELTA
INTERNACIONAL, S.A.**
Torres Novas

www.digidelta.pt



Projeto Inovador

Inovação na impressão digital

A Digidelta é um fabricante e integrador de sistemas com soluções de alto valor acrescentado para os mercados de impressão digital, exibição, etiquetagem e comunicação visual. Foi fundada em 1986, é PME líder desde 2008 e conta, atualmente, com mais de 80 colaboradores.

O projeto que está a ser concretizado tem como objetivo o desenvolvimento de um revestimento que tenha características de porosidade e adsorção adequadas para a utilização na impressão à base de água, podendo ser aplicado num suporte como o papel. A falta destes revestimentos limita a obtenção de produtos personalizáveis que tenham uma elevada qualidade de impressão.

Para resolver esta limitação, a Digidelta iniciou um conjunto de atividades de investigação e desenvolvimento com o intuito de adquirir novos conhecimentos sobre o comportamento de diferentes revestimentos recetivos de tintas perante diferentes condições. Em consequência, desenvolveram-se novos suportes – através de uma nova formulação de revestimento recetivo de tinta – compatíveis com a impressão digital, de modo a melhorar substancialmente as soluções existentes, bem como alargar o domínio de aplicação da impressão digital a outros produtos e a outras necessidades. Este novo revestimento recetivo de tintas de base aquosa permite um aumento da definição de impressão e gama de cores, uma maior adesão ao substrato, resistência à água, e assim, uma maior durabilidade da impressão quando aplicado em papel.

Margarida Ferreira Duarte
Técnica de Controlo Qualidade IDI

A Digidelta detém agora, um produto inovador sendo este um novo revestimento para papel com acabamento matte recetivo a tintas à base de água. Este projeto permitiu a endogeneização de ferramentas e metodologias bem como a adoção de uma visão alargada e integrada da cadeia de inovação da Digidelta.

3º Classificado

PRÉMIO > 1.000 Euros



CECÍLIO, S.A.

Coruche

www.cecilio.pt

Projeto Inovador

Tecnologia para extrair miolo de noz

A Cecílio apostou num projeto de inovação para o desenvolvimento de tecnologia de extração de miolo de noz, para responder a uma necessidade observada no mercado português, dada a inexistência de operadores com tecnologia para extrair miolo de noz.

Esta necessidade foi observada em 2018, quando na sequência de um forte crescimento da produção de frutos secos em Portugal, a empresa iniciou um processo de procura seletiva de fornecedores de miolo de noz, sem encontrar resposta.

O projeto de inovação que está a ser implementado, e que é único em Portugal, visa a valorização da produção de nozes nacionais, potenciando a sua produção de modo a obter frutos de excelente qualidade, num curto ciclo de vida do produto, aumentar o seu valor económico, promover a venda no exterior e disponibilizar ao consumidor um produto de excelência.

A Cecílio já apresentou o projeto aos produtores e operadores nacionais, que mostraram interesse, porque este constitui uma resposta para a tendência do aumento do consumo de miolo de noz, ao mesmo tempo que se assiste ao declínio do consumo de noz em casca, e por ser uma proposta de valorização de toda a fileira.

Os primeiros contratos estão já firmados, o que significa que o consumidor poderá ter à sua disposição miolo de noz português, a partir do final de 2019.

Este projeto permite, também, ajudar a alicerçar uma aposta forte na vertente de exportação, porque os clientes internacionais valorizam os produtos de origem portuguesa que a Cecílio disponibiliza.

Teresa Cecílio
Diretora-geral

A Cecílio tem a visão de que o Miolo de Noz Nacional reúne potencial para ser reconhecido com produto premium, fazendo parte integrante da doçaria tradicional, assim como das mais recentes tendências de consumo saudáveis. Constitui uma excelente oportunidade que permite complementar o ciclo de vida do produto, com mais-valias para toda a cadeia de valor.

MENÇÕES HONROSAS

Menção Honrosa



CRIVOSOFT, LDA.

Santarém

www.crivosoft.pt

Projeto Inovador

Plataforma de geração de QR Codes

A Crivosoft é uma agência de marketing digital especializada em inbound marketing, marketing automático e transformação digital, sediada em Santarém.

O projeto inovador apresentado a concurso refere-se ao desenvolvimento de uma solução multiempresa para a geração de diversos tipos de QR Codes (URL, contacto, agenda, geolocalização, redes sociais, mensagem de Whatsapp, wifi, holografia, entre outros), com disponibilização de dados analíticos da utilização de cada QR Code (data/hora da consulta, localização do IP, browser e sistema operativo do smartphone).

A criação dos QR Codes pode ser realizada por uma API (Application Program Interface) já desenvolvida pela própria Crivosoft.

Esta plataforma é disponibilizada por subscrição e pode ser acedida por qualquer empresa, que poderá de imediato criar os seus QR Codes e geri-los numa única plataforma.

A plataforma está já a ser utilizada em Portugal, pela Santa Casa da Misericórdia de Lisboa e, também, no Brasil, pela CBook.

Não é conhecida nenhuma solução nacional idêntica e as soluções internacionais não abrangem todos os tipos de QR Codes que a plataforma da Crivosoft disponibiliza.

Vitor Lima **Diretor**

A Crivosoft desenvolve soluções inovadoras para os seus clientes. Sempre que as soluções possuam potencial para ser disponibilizadas a outras organizações, transformamos-as em produtos. Foi assim que nasceu a Gestão de Eventos e a Gestão de QR Codes, produtos que serão fonte de receita futura.

Menção Honrosa

MOMSTEELPOR, S.A.

Abrantes

www.momsteel.com.pt



Projeto Inovador

PRSteel - loja online de vigas de aço

A MOMSteel lançou no mercado global, uma nova marca – PRSteel - de vigas PRS (“perfis reconstruídos soldados”) e uma loja online para a sua comercialização - a 1.ª loja online B2B no segmento de mercado de PRS – www.prsteel.eu – em cinco idiomas.

As vigas PRSteel são vigas inteligentes – “Smart MOMSteel Beams”, produzidas à medida para outras metalomecânicas através de robô de soldadura, podem apresentar dimensões variáveis entre 3 a 16 metros e são certificadas pelas normas EN ISO 9001 e EN 1090.

Constituem uma alternativa aos perfis standard em forma de “I” comercializados pelos armazéns de aço, sendo mais sustentáveis e mais baratas porque utilizam menos aço e menos mão-de-obra. Estão disponíveis para entrega em todo território da União Europeia, num prazo máximo de produção de apenas 10 dias após a encomenda e a preços competitivos, com ou sem transporte incluído.

Todo o processo é desmaterializado, desde a encomenda ao fabrico/ expedição, podendo ser monitorizado online pelo cliente, através da APP MOMSteel Smart Factory (projeto distinguido no âmbito do Prémio de Inovação Empresarial da NERSANT - 1.ª edição).

Luís Filipe Marques Administrador

Este projeto constitui uma aposta forte da MOMSteel na especialização em fabrico I4.0 para outras metalomecânicas, nacionais e europeias, ao nível da inovação de produto e diferenciação do serviço de vigas PRS produzidas à medida, sob a marca “PRSteel”. O objetivo é tornar a empresa mais competitiva a nível internacional, de modo a aumentar consideravelmente o seu volume de vendas e a afirmar-se como uma referência europeia na área das estruturas metálicas.

Menção Honrosa

GOTIK

**MVPGIN ALIMENTOS
& DESTILADOS, LDA.**

Santarém

www.gotik.pt

Projeto Inovador

Gin de qualidade com produtos regionais

A MVPGIN é produtora e comercializadora do gin Gotik, o primeiro a ser fabricado no Ribatejo e o único feito a partir da abóbora manteiga, um produto típico da região, onde são também colhidos os restantes ingredientes que integram o processo de fabrico desta bebida espirituosa. Também o conceito da marca Gotik está profundamente ligado à região, remetendo para a arquitetura de estilo gótico, presente nos diversos monumentos da cidade de Santarém, com cada um deles a dar o nome a cada uma das edições de gin produzidas.

A empresa foi criada em 2015 e começou a desenvolver o seu projeto no ano seguinte, procurando e conseguindo distinguir-se num mercado extremamente concorrencial, apoiada nas características inovadoras dos seus produtos e na qualidade reconhecida.

Os gins Gotik conquistaram já sete distinções e prémios nacionais e internacionais, em mercados líderes de sector, como o Reino Unido e a China, o que lhe permite estar já presente em mercados como Angola, Reino Unido, Suíça, Bélgica e Holanda.

Valter Tainha
Sócio

A MVPGIN comprova a sua vertente de inovação e atratividade do negócio pela exclusividade na matéria-prima base utilizada nos destilados – abóbora manteiga – reforçada do fator ecológico-ambiental, uma vez que integra essa matéria no processo de fabrico, que seria considerada desperdício residual, por questões de descalibre.

TODOS OS CANDIDATOS



AEPR - ASSOCIAÇÃO ECO PARQUE DO RELVÃO

Chamusca

www.aepr.pt

Projeto Inovador

Sinalética para o Eco Parque do Relvão

A conceção de novas propostas de sinalética vertical para o Eco Parque do Relvão (EPR) baseadas nos princípios da economia circular concretiza um processo multidisciplinar coordenado pela AEPR com a participação da Academia (alunos e professores do IPTomar), da Indústria (Resitejo, Ambigroup e Extruplas) e Entidades Oficiais (Infraestruturas de Portugal, Município da Chamusca e juntas de freguesia do concelho). A nova sinalética adota as melhores práticas e recomendações para a circulação de veículos e reforçará a segurança rodoviária numa região caracterizada por um elevado volume de tráfego pesado, resultado da crescente atividade industrial do EPR e reflexo da consolidação do cluster ambiental e de energia. O Eco Parque do Relvão é sede das únicas empresas nacionais de tratamento de resíduos industriais perigosos e de resíduos hospitalares que beneficiarão do efeito de minimização dos riscos associados ao transporte de resíduos em resultado da melhoria da sinalética que está a ser desenvolvida. Os princípios propostos em “Sinalética para o EPR” podem ser implementados em qualquer região ou entidade.

ANABELA PEDRO SEABRA BIO4ALL

Santarém

instagram: [bio4all_produtos_bio](https://www.instagram.com/bio4all_produtos_bio)

Projeto Inovador

Produtos originais biológicos

As propostas inovadoras de Anabela Pedro Seabra incidem no desenvolvimento de produtos originais vegan, artesanais e biológicos, sem aditivos, corantes e conservantes, sendo os seus ingredientes provenientes de agricultura biológica certificada e usados para misturas para hambúrguer, panquecas com vegetais, bolos ou queques e cabazes de sopas bio, um conceito inovador que é marca registada. Tudo, com uma apresentação diferenciadora.

Todo o conceito foi desenvolvido por forma a promover uma forma de consumo prática e atrativa para os legumes, com uma estratégia de marketing Bio4all “biológico para todos” e, a nível organizacional, pela concretização de um projeto de zero desperdício alimentar, com produtos provenientes de uma agricultura sustentável e ecológica e que respeite a biodiversidade e as economias com redução da pegada ecológica.

O projeto está em fase de lançamento e a sua viabilidade antevê-se pela identificação de uma lacuna no mercado para este tipo de produtos, aliada a uma forma de produção e pela introdução da venda direta ao consumidor final nos mercados agrobio, lojas de alimentação bio e saudável e estabelecimentos gourmet.



ANA CARINA HENRIQUES

GLU GLU FREE

Rio Maior

www.gluglufree.com



Projeto Inovador

Reinventar o pão, low carb

A Glu Glu Free assumiu como missão promover um movimento de alimentação saudável, consciente, trazendo produtos funcionais, enquadrados num estilo de vida paleo, com alimentos íntegros, naturalmente presentes na natureza e com teores mais reduzidos em açúcares (low carb). Seguindo estas premissas, a empresa definiu como objetivo recuperar o pão, um produto “tradicional” na alimentação portuguesa, mas numa versão low carb, mais otimizada em hidratos de carbono, isento de glúten. Trata-se de um produto diferenciado, inovador e 100% português.

A Glu Glu Free acredita que, com esta iniciativa, está a impulsionar a sua notoriedade no mercado nacional, posicionando-a na linha da frente a nível de desenvolvimento e implementação de um produto funcional e direcionado para a saúde.

Com a nova linha, o volume de vendas da empresa aumentou 20%, apenas no primeiro mês de implementação, sendo que o volume de venda real do produto quintuplicou, reservando ainda potencial de crescimento, através da extensão da rede comercial onde está presente.

BLUE BAU SPECIAL SOLUTIONS, LDA.

Torres Novas

www.bau-ss.com



Projeto Inovador

Soluções tecnologicamente avançadas

A BLUE BAU tem uma visão estratégica alicerçada no aproveitamento da inovação, investigação e desenvolvimento tecnológico, com recurso a centros de saber relevantes. É esta aposta em centros de conhecimento que constitui a base do projeto EF4greenHospital, neste caso a Universidade da Beira Interior, que detém fortes competências no estudo e desenvolvimento de soluções para o tratamento de efluentes líquidos complexos, com recurso a processos eletroquímicos oxidativos avançados.

Criada em 2009, a BAU Special Solutions está sediada em Torres Novas desde 2015. Desenvolve a sua atividade na vanguarda da aplicação de soluções especiais para o setor da construção, com diversas delegações em território português e está já internacionalizada.

A experiência adquirida, o reforço da capacidade técnica dos seus colaboradores e o uso dos melhores e mais eficientes materiais e tecnologias para obras especiais, tornam a BAU Special Solutions numa empresa de referência.

O projeto EF4greenHospital encontra-se ainda na sua fase de lançamento, todavia, a BLUE BAU considera que existe um potencial relevante, tanto no mercado nacional como no mercado internacional.



CABENA - CABINAS DE BENAVENTE, LDA.

Benavente

www.cabena.pt

Projeto Inovador

Reaproveitamento de contentores para abrigos

A Cabena - Cabinas de Benavente está a desenvolver um novo produto tendo em conta os princípios básicos da economia circular, através do reaproveitamento de contentores marítimos para serem usados como abrigos para utentes de transportes públicos.

Neste projeto, a ser concretizado em 2020, o objetivo é apostar num produto diferenciador, destinado à exportação para mercados com fortes preocupações ecológicas, nomeadamente os países do norte da Europa.

Os abrigos adaptados diferenciar-se-ão por terem um primeiro piso com uma zona de lazer, para esperas prolongadas; a iluminação será feita tendo em conta a eficiência energética, com painéis fotovoltaicos incorporados no teto, para captação de energia, e usará Led com interruptores crepusculares com sensores de movimento.

Com esta iniciativa, a Cabena pretende ser reconhecida na Europa como uma das empresas de vanguarda entre fabricantes de mobiliário urbano e equipamentos de jogo e recreio na Europa.

CARVALHOS - COMÉRCIO DE MÁQUINAS, EQUIPAMENTOS, ACESSÓRIOS E SERVIÇOS, LDA.



Benavente

www.carvalhos.pt

Projeto Inovador

Fachada com painel led - Investir para dar a conhecer ao mercado

Carvalhos - Comércio de Máquinas, Equipamentos, Acessórios e Serviços, Lda. foi criada em 1991, contando já com uma experiência de 28 anos no comércio a retalho.

O projeto inovador veio permitir melhorar a imagem da empresa e a uma otimização dos custos de energia, oferecendo ainda a vantagem de apresentar sustentabilidade com relação ao meio ambiente.

A candidatura ao Prémio de Inovação Empresarial promovido pela NERSANT vem reforçar a capacidade da empresa de dar a conhecer ao mercado os produtos e serviços que dispõe, permitindo-lhe, ainda, destacar o estabelecimento pelo investimento realizado.

CÉSAR CASTELÃO & FILHOS, LDA.

Chamusca

www.apersistente.pt



Projeto Inovador

Digitalização e maior eficiência

A Persistente é uma empresa de artes gráficas que atua nas áreas de design, pré-impressão, impressão, acabamento e multimédia, procurando encarar a mudança como um fator positivo de desenvolvimento. Foi assim que se tornou a primeira gráfica certificada com ISO 12647.

O projeto que está a ser concretizado, compreende o reforço de linhas de produção e a digitalização de processos, nomeadamente, através de um Workflow de controlo de produção e, para o exterior, na construção de uma plataforma de comércio eletrónico, procurando tornar a gestão mais eficiente e, assim, ter a capacidade de oferecer mais e melhores produtos ao mercado. O investimento na área ambiental também foi forte, e teve os seus resultados positivos, fundamentalmente, com a redução de consumo energético em 27%. Mesmo sem estarem finalizados todos os investimentos previstos, o impacto na conta de exploração já foi positivo, com um aumento de 5% da faturação, em 2018, face a 2017, e uma redução de 7,2% dos custos.

A empresa passou a ter maior disponibilidade de produção, com capacidade de resposta mais imediata e com preços mais competitivos. Ainda foi possível cumprir a política de responsabilidade ambiental, reduzindo-se substancialmente o impacto da operação, sem prejudicar o crescimento.

CRIVOSOFT, LDA.

Santarém

www.crivosoft.pt



Projeto Inovador

Plataforma digital para gestão de eventos

A Crivosoft desenvolveu uma plataforma multiempresa, totalmente digital, para a gestão de eventos, que se encontra já na fase-piloto.

A plataforma integra funcionalidades para as diferentes fases do processo de gestão: antes do evento (orçamento, inscrições, envio de confirmação de inscrição, com QR Code), durante o evento (controlo de presenças por leitura de QR Code, função de perguntas à mesa, função de resposta a sondagens colocadas pela mesa, possibilidade de tomada de notas) e depois do evento (inquérito de satisfação, consulta aos conteúdos apresentados, análise de desvios ao orçamento). Existem outras soluções no mercado, mas não tão completas e automatizadas.

Atualmente, a plataforma está disponível apenas na língua portuguesa e será colocada no mercado a preços competitivos, podendo concorrer com as soluções existentes, que não têm um quadro tão completo de funcionalidades.

A Crivosoft é uma agência de marketing digital especializada em inbound marketing, marketing automático e transformação digital, sediada em Santarém.

Projeto Inovador**Máquinas virtuais para repor sistemas**

A DOMUSNET tem como principal objetivo garantir a maior eficiência e rentabilidade aos clientes, através da implementação de um parque informático atualizado e com a definição de políticas de utilização e segurança adequadas. O projeto desenvolvido de virtualização de discos permite, com a configuração de cópias de segurança adequadas a cada cliente, repor o próprio sistema, sem recorrer à formatação e posterior instalação dos programas e reposição dos dados, processo este que poderá demorar dias, principalmente em caso de servidores. Com o novo processo, todos os programas e informações podem ser repostos na sua totalidade em prazo de horas, reduzindo o tempo de incapacidade dos equipamentos. Permite, também, repor a “imagem espelho do disco” na máquina do cliente, independentemente da sua localização. Constituída em 2002, a Domusnet está instalada em Fátima e atua no sector das tecnologias de informação, dedicando-se ao fornecimento e implementação de sistemas de informação personalizados.

**FERNANDO DA GRAÇA**
RODRIGO E FILHOS, LDA.

Tomar

Projeto Inovador**Uma nova máquina que expande a oferta**

A Fernando da Graça Rodrigo e Filhos desenvolve a sua atividade na fabricação, transformação, corte, polimento e gravações em mármore e rochas similares, betão, gesso e cimento.

Para aumentar a produtividade e diferenciá-la pela sofisticação da oferta, desenvolveu um projeto inovador que tem como elemento central a aquisição de uma máquina multifunções e polivalente, que permite fazer gravações pormenorizadas, com detalhe, de todo o tipo de imagens, em pedra natural, mármore, granitos entre outras.

Criada em 2019, a Fernando da Graça Rodrigo e Filhos encontra-se ainda numa fase de implementação e de afinação do modelo de negócio, mas registou já aumentos de produtividade com a utilização da nova máquina, assim como melhorias no tempo de produção e a redução de desperdícios.

A inovação do processo produtivo permite que sejam gerados novos produtos e, assim, novas oportunidades, criando novos segmentos de negócio, com a gravação noutros materiais, como madeira, vidro, pedra, acrílico, plástico ou couro.

FRAVIZEL, S.A.

Alcanede

www.fravizel.com

Projeto Inovador

Aposta no Cosmos para diferenciar produtos

A Fravizel é uma empresa de engenharia metalomecânica, sediada em Alcanede, que desenvolve e fabrica equipamentos de terraplenagem e máquinas para pedreiras, floresta e indústria em geral, assumindo-se como solucionador de problemas para os clientes através de inovação e qualidade, oferecendo um forte serviço pós-venda e promovendo a sustentabilidade ambiental.

Com 35 anos de história, promoveu um processo de inovação de marketing, com uma campanha denominada “Tecnologia Inspirada no Cosmos”, que sublinha o facto de os produtos Fravizel serem tecnologicamente mais evoluídos e que a empresa investe na expansão do conhecimento, inovando e desafiando os limites da engenharia, criando produtos exclusivos e de alta qualidade que não são deste planeta. No âmbito desta campanha, cada tecnologia desenvolvida pela empresa foi associada a um elemento do cosmos, permitindo à marca Fravizel diferenciar-se da concorrência nacional e internacional, reforçando o atributo “inovação” da marca e garantir uma comunicação coerente.

Esta estratégia foi premiada, ficando a Fravizel entre os três primeiros lugares no “Best Communicator Award” na maior feira mundial de pedra e máquinas.



GLÓRIASOL SUPERMERCADO, LDA.

Glória do Ribatejo

www.maxicompra.pt

Projeto Inovador

Nova oferta já tem impacto positivo

A Glóriasol Supermercados desenvolveu um projeto para aumentar a sua oferta, através da construção de um posto de abastecimento de combustíveis líquidos com sistema de automatismo de lavagens de carros, o que não existia na freguesia. Esta aposta feita pela empresa teve já um impacto positivo na operação, porque permitiu aumentar as vendas e oferecer um melhor atendimento ao cliente, com mais variedade de produto. Além disso, projeta-se no futuro um aumento do consumo médio do cliente, uma vez que também foi implementado, além da venda de combustíveis e da lavagem de carros, um ponto de venda de revistas e jornais, assim como de raspadinhas.



GRAVYMEDAL, - PERSONALIZAÇÃO E COMÉRCIO DE PRÉMIOS LDA.

Vila Chã de Ourique

www.gravymedal.com

Projeto Inovador

Um troféu disruptivo para crescer

A Gravymedal tem por missão “criar peças que refletem emoção, estética e uma profunda valorização da cultura, resultando em designs intemporais, ricos em histórias, ainda que perfeitamente modernos”.

O projeto apresentado a concurso foi a resposta ao desafio lançado pelo Comité Europeu de Hóquei em Patins para a criação de um troféu em linhas disruptivas para a Liga Europeia de Hóquei em Patins, que define o campeão europeu da modalidade, materializando a mensagem do contexto do evento.

Este troféu tornou-se o porta estandarte da Gravymedal, dentro e fora do território nacional, potenciando a sua visibilidade nos mercados, num movimento que incrementou também o processo evolutivo da empresa, quer em termos tecnológicos, quer de qualificação dos recursos humanos.

Para a Gravymedal, o caminho de crescimento passa por replicar este processo de oferecer propostas/soluções que superem as expectativas, monitorizando o seu impacto no mercado e otimizando o crescimento estrutural e orgânico da empresa e melhorando continuamente os padrões de excelência.



HENRICARNES - SALSICHARIA TRADICIONAL PORTUGUESA, LDA.

Rio Maior

www.mestrehenriques.com

Projeto Inovador

Renovar a tradição com farinha de canela

A Mestre Henriques é uma empresa familiar de produção de enchidos e salsicharia, fundada em 1978, que aposta numa oferta comercial baseada em produtos que seguem a tradição, garantindo elevados padrões de qualidade. À tradição e autenticidade, herdados de uma experiência de décadas neste sector, aliam-se o rigor técnico e a modernidade, assegurados pela renovação, investimento em tecnologia e a qualificação contínua dos recursos humanos. É na linha da aliança entre tradição e modernidade que é desenvolvido o projeto de produção de uma farinha de canela, um produto diferente, cuja confeção aconselhada é na frigideira ou grelhada, pingada com mel. Este produto está já a fazer o seu caminho no mercado, registando uma fácil aceitação por restaurantes gourmet, sendo um elemento diferenciador face à generalidade da oferta, registando-se potencial de crescimento com comercialização junto do consumidor final. O objetivo da Henricarnes passa, também, por introduzir a farinha de canela nos mercados internacionais.

JOSÉ PESQUINHA

CERVEJA ARTESANAL RIMA

Santarém

www.cervejarima.com



Projeto Inovador

Cerveja estilo Blonde Ale Mel e Alecrim, com ingredientes naturais do Ribatejo

José Pesquinha tem como objetivo produzir cerveja artesanal exclusivamente com ingredientes naturais e foi essa a missão que atribuiu à Cerveja Artesanal RIMA, lançada em setembro de 2018 e criada para desenhar, criar e produzir cervejas artesanais que ofereçam aos apreciadores sabores e aromas únicos e distintos, que tenham a identidade da região do Ribatejo.

Um dos estilos de cerveja desenvolvidos é uma Blonde Ale com mel floral e alecrim, ambos do Ribatejo, o que lhe confere uma identidade local.

Os produtos da Cerveja Artesanal RIMA têm sido gradualmente introduzidos no canal HORECA, a nível regional, tendo as produções aumentado consecutivamente, em consequência da aceitação registada. O esforço comercial vai manter-se, com a presença em eventos relacionados com a cultura da cerveja artesanal e iniciativas de cariz empresarial, na região e fora dela, e com a exploração do canal HORECA, sempre em paralelo com uma aposta na inovação, procurando novos sabores e aromas, a partir de ingredientes naturais.

A Cerveja Artesanal RIMA, foi recentemente premiada com a Medalha de Ouro, no estilo Other IPA, no concurso internacional Iberian Awards 2019, 15 juizes internacionais, 45 cervejarias de 13 países, + de 300 cervejas.

KASSANEL - BEAUTYCARE & FASHION, LDA.

Ourém

www.kassanel.com



Projeto Inovador

Tratamentos de beleza com nova tecnologia

A Kassanel opera no sector dos cuidados de beleza, promovendo a tecnologia de tratamento de rosto e corpo EGO, a única no mercado nacional com certificação médica e que combina três tecnologias diferentes – fotobioestimulação, eletroestimulação e eletroestimulação - com o objetivo de tratar problemas da pele e dos músculos. O elemento diferenciador desta tecnologia é a forma como trabalha nas células, reequilibrando-as em termos energéticos através de luz Led, infravermelhos e microcorrentes. Devolve vitalidade e juventude às células da pele e dos músculos.

A aposta da Kassanel nesta tecnologia tem como objetivo cimentar o seu posicionamento no segmento de aparatologia de medicina estética no mercado português, constituindo também um fator de diferenciação da empresa ao permitir apresentar no mercado um patamar de exigência superior.

Comercialmente, a Kassanel prevê que a faturação associada à EGO cresça a um ritmo anual de 20%, mas também que permita desenvolver, em paralelo, os produtos cosmeceúticos biotecnológicos IO' SKINCARE, potenciando as vendas desta marca.



LICÍNIO NETO

RECADEX

Torres Novas

www.recadex.pt

Projeto Inovador

Entregas ambientalmente sustentáveis

A Recadex é uma empresa de serviços de entregas, sediada em Torres Novas, que oferece uma gama de serviços realizados de uma forma ambientalmente sustentável, através de micrologística verde. Utiliza como veículos de distribuição bicicletas, bicicletas elétricas e motociclos elétricos, entregando refeições, documentos, correio, roupa, compras, cabazes, flores, prendas, entre outros. Além disso, ao mesmo tempo que os veículos circulam estão também aptos a promover empresas ou eventos, com exposição móvel através de bandeiras ou painéis publicitários.

Em operação desde 2017, a Recadex fornece uma interligação rápida entre empresas, presta auxílio dedicado a pessoas com mobilidade reduzida, facilita o acesso ao comércio e produtores agrícolas locais, mas também promove uma adaptação consciente para a neutralidade carbónica, incentivando uma mobilização original de recursos endógenos para a economia local.

Sediada em Torres Novas, a Recadex já se expandiu para Tomar e Abrantes, através de empreendedores locais.



LR FITNESS, UNIP. LDA.

Tomar

www.lrfitness.pt

Projeto Inovador

Fitness 24 horas por dia com sistema digitalizado

O LR Fitness é um ginásio aberto 24 horas por dia, em Tomar, que inovou na digitalização da relação entre a organização e o utilizador.

O sistema implementado permite que o acesso seja feito através de um cartão com um pin associado escolhido pelo cliente. O LR Fitness disponibiliza um acompanhamento permanente através de uma aplicação para smartphone, a partir da qual o cliente pode seguir um plano de treino pré-feito – após o necessário processo de avaliação da condição física e mediante a definição dos objetivos e do número de visitas semanais –, apoiado por vídeos explicativos dos exercícios.

Este sistema permite que o LR Fitness se diferencie da concorrência, pela capacidade que confere aos clientes de adaptarem os seus horários e as suas rotinas às suas necessidades.

O modelo de ginásio com funcionamento non stop é já comum em países como Inglaterra e a LR Fitness acredita que este é um elemento diferenciador que permite às pequenas e médias empresas do sector competirem com as cadeias internacionais.

LUSITAN INTERLUDE, LDA. CONVENTO INN AND ARTISTS RESIDENCY

Chamusca

www.convento.pt

Projeto Inovador

O elemento distintivo da partilha de ideias

O Convento Inn é uma proposta de hotelaria num retiro rural, na Chamusca, que se destaca pela arquitetura incomum de um convento do século XVI, com vista para as terras férteis da Lezíria e do rio Tejo, estabelecendo um diálogo estético com o seu ambiente e a sua história.

É neste ambiente onde se cruza a história e a modernidade que a Lusitan Interlude promove o “Salão de Pensadores”, com artistas-residentes, com o intuito de criar um movimento cultural, filosófico, literário e intelectual para promover o reconhecimento internacional da região e do projeto através da história, ciência, tradição e arte. Neste conceito, a Lusitan Interlude convida pensadores e artistas a serem residentes e co-anfitriões dos clientes do Convento Inn, para participarem em conversas e trocas de ideias.

O “Salão de Pensadores” permitiu diferenciar o Convento Inn e projetá-lo internacionalmente, ao mesmo tempo que a região era promovida.

Com o desenvolvimento deste conceito, foi possível incrementar a taxa de ocupação e consolidar as perspetivas de desenvolvimento futuro.

O Convento Inn foi reconhecido como melhor alojamento local do Ribatejo pela Entidade Regional de Turismo Alentejo/Ribatejo.



MEDIDAS E MODELOS UNIP. LDA.

Aveiras de Cima

<https://medidasemodelosunipessoallda.webnode.pt/>

Projeto Inovador

Equipamento para responder ao mercado

A Medidas e Modelos é uma carpintaria sofisticada, fundada em 2008, em Aveiras de Cima, com capacidade para realizar uma significativa diversidade de projetos em madeira, suportada por equipamento moderno.

A operar desde 2010, a carpintaria está equipada com máquina CNC - Masterwood winner 2.45s, máquina esta robotizada que “produz” o trabalho na madeira projetado no computador. A monitorização feita através de computador, permite ter uma elevada versatilidade e uma forte capacidade de produção, o que constitui a base para uma resposta efetiva ao crescimento da procura no mercado nacional. A empresa procura investir na inovação para continuar a responder às solicitações dos clientes com a oferta de um serviço de qualidade, no cumprimento de expectativas e com a capacidade de adaptação às necessidades do cliente.



MÓNICA GOMES, PRODUÇÃO AGRÍCOLA UNIP. LDA.

VEGANCHEE

Glória do Ribatejo

www.veganchee.pt

Projeto Inovador

Oferta vegan com preocupação ambiental

A Veganchee desenvolve produtos de origem 100% vegetal e biológicos.

Diferencia-se pela promoção da produção e do consumo responsáveis, tendo como metas o respeito pela saúde dos consumidores e a minimização do impacto da sua operação no ambiente.

Os produtos Veganchee apresentam cor, aroma e sabor próprios, não contêm leite, nem qualquer outro produto de origem animal, tendo como públicos-alvo pessoas que pretendem seguir uma alimentação com base vegetal, pessoas com alergia ao leite ou, simplesmente, consumidores que pretendem seguir uma alimentação saudável. Acresce que os produtos desenvolvidos apresentam baixo teor em gordura, são nutricionalmente ricos, feitos com ingredientes naturais e não incluem aditivos, como corantes, aromas ou conservantes.

A Veganchee dá preferência a produtos nacionais no desenvolvimento da sua oferta, os seus produtos são certificados como biológicos e a empresa utiliza, preferencialmente, embalagens 100% reutilizáveis ou recicláveis, como é o caso do vidro.

A marca tem registado um bom acolhimento no mercado, beneficiando da distinção de prémios regionais e nacionais.



PLASTIKROHN, LDA.

Ourém

www.plastikrohn.pt

Projeto Inovador

O suporte inovador para bag in box

A Plastikrohn é uma empresa industrial de injeção de plásticos, que definiu como missão desenvolver, produzir e comercializar produtos inovadores que sejam essenciais ao mercado.

A operar desde junho de 2019, desenvolveu e iniciou a produção do suporte elevatório para bag in box de 3 e 5 litros (produzido em branco, cinza e vermelho), que permite uma utilização mais funcional do bag in box, com um suporte preparado para o efeito, esteticamente agradável, para uso doméstico ou profissional, na restauração.

A resposta do mercado tem sido positiva, com solicitações de diversos distribuidores interessados na venda do produto, tanto em Portugal como internacionalmente.

O facto de o bag in box começar a ser utilizado para outros produtos, além do vinho, permite que o mercado potencial para o suporte elevatório se alargue.

Este produto da Plastikrohn está registado no Instituto de Propriedade Intelectual da União Europeia, pelo seu carácter inovador.

PRODYALCA – COMÉRCIO PRODUTOS QUÍMICOS, LDA.

Alcanena

www.prodyalca.com



Projeto Inovador

Inovação para a indústria de curtumes

A Prodyalca dedica-se à conceção e desenvolvimento, fabricação e comercialização de produtos químicos para tratamento de águas, manutenção industrial, construção civil, canal HoReCA, indústria alimentar e curtumes.

A empresa desenvolveu um projeto inovador para a indústria de curtumes, que aproveita a gordura que é desperdiçada no decorrer do processo de curtimenta das peles (já curtida mas saturada e desaproveitada), reutilizando-a no próprio processo, reduzindo, desta forma, a pegada ecológica da operação. A inovação, além do próprio produto em si, passa pela tecnologia utilizada, também ela inovadora, que permite fundi-la a quente e mesclá-la com outros ingredientes para a estabilizar e permitir a sua utilização na fase final do processo de engorduramento das peles. A Prodyalca tem já contactos empresariais para testar o produto, a nível nacional e internacional, projetando que o crescimento do segmento das gorduras cresça a um ritmo que triplica a possibilidade de expansão verificado na atividade do sector no segmento das gorduras.

SERVIPAL, LDA.

Pernes

www.quintinhadaldeia.pt



Projeto Inovador

Chouriço e paio de touro bravo já premiados

A Quintinha d'Aldeia é uma produtora de enchidos do Ribatejo, que segue métodos tradicionais na sua produção, apostando na diferenciação e na qualidade, tendo como objetivo ser uma referência e regional e nacional no sector.

A empresa desenvolveu agora, através da sua nova marca Fumeiros da Lezíria, as suas mais recentes criações, que constituem uma inovação: o chouriço e o paio de touro bravo. Estes produtos foram desenvolvidos internamente, tendo por base receitas próprias, e são produzidos a partir de carnes devidamente certificadas vindas de ganadarias, abatidas em matadouros e salas de desmancha certificadas.

A introdução no mercado do chouriço e do paio de touro bravo do Fumeiro da Lezíria permitiu à empresa ganhar notoriedade, que é referida pelos consumidores finais, parceiros e rede de distribuição. As vendas destes enchidos têm registado um crescimento significativo e a Quintinha d'Aldeia tem sido solicitada para conceber e desenvolver novos produtos.

Tanto o chouriço e como o paio de touro bravo já foram premiados.



SODITUD, LDA.

Santarém

www.soditud.pt

Projeto Inovador

Alternativas ao plástico monouso

A Soditud é uma empresa que desenvolve e comercializa produtos alternativos ao plástico monouso, nomeadamente palhinhas e louça biodegradáveis.

A empresa, que iniciou a operação em 2018, tem em processo de desenvolvimento a primeira paletine de café verdadeiramente biodegradável, que poderá ser utilizada também como alimento. O produto está em fase de pré-produção e tem potencial para impactar a atividade internacional da empresa.

Paralelamente, representa comercialmente empresas europeias com produtos alternativos ao plástico monouso, que são também comestíveis, cuja utilização não resulta em dano para o ambiente e que tem um mínimo impacto para o estilo de vida atual dos consumidores.

A Soditud antecipou a tendência de manutenção de hábitos de consumo, com opção por produtos de materiais biodegradáveis e começou a introduzir os produtos que representa em diversos eventos. A empresa espera um desenvolvimento importante desta tendência em 2020, com impacto, no próximo verão, da proibição dos plásticos monouso como palhinhas, louça, talheres, copos, cotonetes, entre outros, obrigando à procura de alternativas.



SUPERHUBBY INVESTIMENTOS COMERCIAIS, LDA.

Santarém

www.paoemcasa.pt

Projeto Inovador

PãoemCasa com plataforma multioperações

PãoemCasa tem por missão entregar pão e outros produtos relacionados com o pequeno-almoço em casa dos clientes, todos os dias, com a maior facilidade e sem custos acrescidos. A operacionalização do conceito é conseguida através de uma plataforma multioperações, que permite a venda de forma diferenciada em todo o país, por diferentes empresas, com catálogos distintos. Ao mesmo tempo, criaram-se processos de embalagem e distribuição eficientes, que originam um negócio rentável. O software permite a execução automática de tarefas como etiquetagem, agrupa encomendas de clientes, emite encomendas a fornecedores, faz propostas de rotas de entrega, comunica guias de transporte à AT, emite faturas, gere pagamentos do cliente para o franquiado, em múltiplas empresas ao mesmo tempo. Trata-se de retomar uma tradição muito antiga, a entrega de pão ao domicílio, com suporte de tecnologia e com processos eficientes. O modelo de expansão adoptado foi o franchising. Neste momento, existem 35 unidades franquizadas, cobrindo mais de 100 cidades e empregando já mais de 120 pessoas. Este projecto permitiu criar pequenas empresas, onde em muitos casos podem ser geridos em part-time, conciliando esta actividade com outros projectos profissionais dos seus gestores. Mensalmente, vendemos mais de 100 mil pães através da plataforma. O movimento de expansão no mercado nacional mantém-se e a Superhubby está a ser estudado a aplicação do conceito no mercado brasileiro.

THE SOUTH EXPRESS - TURISMO FERROVIÁRIO E INDUSTRIAL, LDA.

Tomar

www.thesouthexpress.com

Projeto Inovador

Aposta no turismo ferroviário e industrial

A atividade da The South Express tem por base uma oferta turística diferenciada e inovadora na organização de eventos de turismo ferroviário, em composições com valor histórico e patrimonial, e de turismo industrial, focados nos conceitos de ciência viva e conhecimento, com visitas em contexto de laboração e em imersões empresariais e de negócios.

Sediada em Tomar, em operação desde 2017, a The South Express comercializa dois produtos que traduzem uma aposta num conceito que valoriza as épocas baixas turísticas, os destinos não tradicionais, a prática de um turismo sustentável e o desenvolvimento das economias locais.

O “Na Rota da Indústria” inclui um conjunto de eventos que abrangem diferentes áreas da atividade económica, no âmbito das indústrias pesadas e ligeiras, extrativas, transformadoras e logísticas, da área da energia ao segmento agroalimentar, indústrias culturais e criativas e segmentos industriais disruptivos ligados ao universo 4.0.

O “Portugal Train Experience” foca-se nos conceitos de lazer, viagem, história, cultura, gastronomia e enologia, oferecendo ao cliente experiências integradas nas oito linhas históricas de maior potencial turístico do caminho de ferro português.



TRISCA – MATERIAL DIDÁCTICO, LDA.

Entroncamento

www.trisca.pt

Projeto Inovador

Inovação para o mercado infantil

A Trisca é uma empresa industrial especializada no fabrico de mobiliário em espuma destinado, essencialmente, ao mercado escolar e infantil, bem como a bibliotecas, ludotecas e espaços de lazer para crianças. Posicionando-se como a principal referência nacional na produção de materiais em espuma para o mercado escolar e exportando já cerca de 50% da sua produção, criou agora uma nova linha de produtos destinados ao mercado infantil.

A nova linha é composta por tapetes, almofadas, banquinhos e jogos realizados em espuma e revestidos com tela decorada através da impressão digital de desenhos divertidos, concebidos por uma jovem designer do concelho do Entroncamento, o que traduz uma solução inovadora, na linha do caminho que a Trisca persegue de desenvolvimento constante, procura de qualidade e inovação. A inovação é também interna, já que, paralelamente ao uso de tela impressa, a empresa inovou no processo de fabrico, passando também a cortar a tela com recurso a tecnologia moderna, com máquina de corte computadorizada.





UNDERFASHION UNIP. LDA. BRA4ALL

Torres Novas

www.bra4all.com

Projeto Inovador

Consultoria para escolher o sutiã certo

A Bra4all é uma empresa de comercialização de sutiãs e acessórios que decidiu diferenciar-se no mercado, definindo como missão auxiliar todas as mulheres na escolha do sutiã certo, no tamanho correto, mais adequado ao seu corpo e apropriado às suas necessidades.

Este serviço é prestado através de uma consulta de Bra Fitting, em que uma especialista certificada explica à cliente todos os aspetos essenciais para a escolha do sutiã certo, tornando o momento da aquisição numa experiência única em termos de conforto e confiança.

Este conceito responde a uma necessidade identificada pela empresa com a crescente procura de serviços de consultoria na aquisição de sutiãs por parte das mulheres portuguesas, representando o mercado potencial cerca de 90% das mulheres, que usa sutiãs inadequados e prejudiciais à sua saúde.

Desde a criação do serviço, no final de 2016, já foram realizadas mais de 5000 consultas. A empresa quer estender a operação com a abertura de um segundo espaço noutra cidade da região do Médio Tejo e tem em estudo a possibilidade de franchisar o sistema.

VASILPNEUS DE VAZ & CIA, LDA.

Marinhais

www.vasilpneus.pt

Projeto Inovador

Plataforma para melhorar o serviço

Em operação desde 1982, focada na comercialização de pneumáticos, a Vasilpneus define-se pela constante evolução, nos produtos que vende, nas máquinas que utiliza e nos serviços que presta, que hoje são significativamente diversificados, respondendo a mais amplas necessidades dos clientes. Para cumprir os seus objetivos, a empresa investiu na instalação de uma plataforma web dinâmica, que permite, através de uma aplicação online tátil e responsiva para utilização principal através de tablets, agilizar o ritmo das operações entre as diversas secções, registar mais facilmente as intervenções e gerir o seu calendário.

A integração do sistema digital resultou num aumento da produtividade e num maior controlo da operação, mas também numa melhor relação com o cliente, que pode acompanhar o estado do serviço através do monitor disponível na zona reservada.

A Vasilpneus espera, ainda, efeitos na dinamização nos processos e na organização, assim como uma melhor gestão na relação com o cliente, resultando numa maior fidelização.

WINNERASTERISK, LDA.

Santarém

www.stepforma.pt



Projeto Inovador

Plataforma para aprendizagem em linha

A Winnerasterisk é uma empresa de tecnologia que centra a sua atividade nas áreas da consultoria e desenvolvimento de software, da implementação de soluções de Software de gestão e na criação e implementação de soluções baseadas na cloud.

A empresa desenvolveu a StepForma, uma plataforma de aprendizagem em linha para profissionais que procuram novas oportunidades e competências.

Esta solução permite uma aprendizagem flexível, através da Internet, formação certificada, com a adequação da formação ao mercado e país alvos. A plataforma é flexível e pode ser adaptada à utilização por organizações com ofertas próprias, permitindo acrescentar ao portfolio de cursos profissionais da plataforma outros cursos desenhados para os requisitos de cada organização.

Já foram estabelecidos contactos nos mercados português, brasileiro, de cabo verde e angolano, tendo registado elevado interesse. A Winnerasterisk pretende angariar empresas que pretendam formar colaboradores com a StepForma e, simultaneamente, alugar a plataforma para instituições que pretendam usá-la com os seus recursos.

Prémio
INOVAÇÃO
EMPRESARIAL
2ª EDIÇÃO

Mais informações
www.inovfin.pt

RIBATEJO
INOVFIN

NERANT
ASSOCIAÇÃO EMPRESARIAL

30
ANOS
AO SERVIÇO
DAS EMPRESAS

Co-financiado por:

